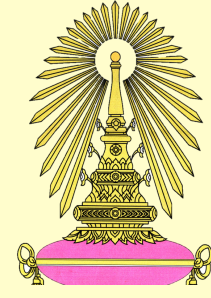




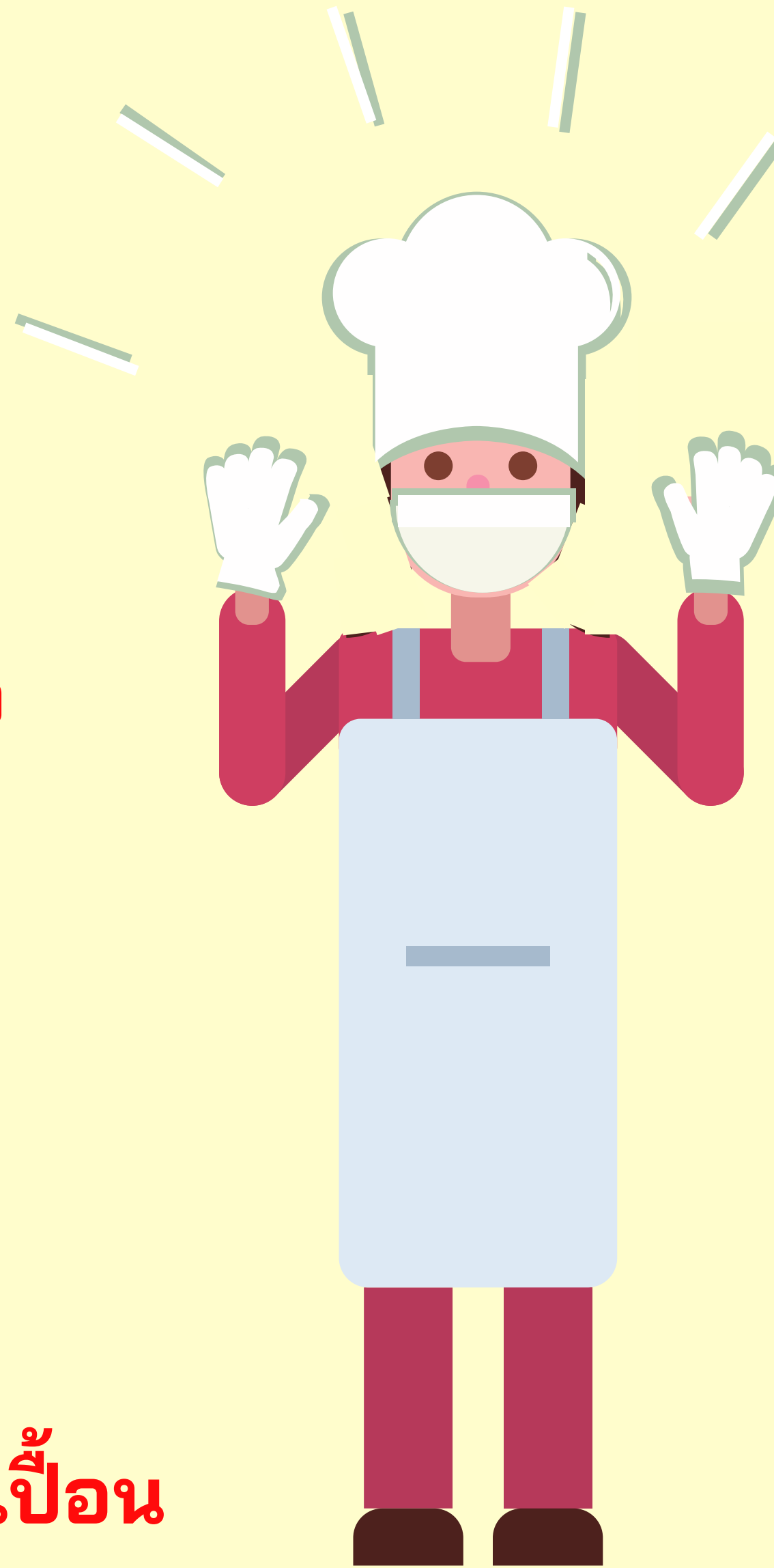
ครัวสงฆ์มั่นใจ ต้านภัยโควิด



สสส
สำนักงานกองทุนสนับสนุน
การสร้างเสริมสุขภาพ

7 ขั้นตอน การแต่งกาย ของ ผู้จัดเตรียมอาหาร

- 1 ไม่สวมเครื่องประดับ หรือ สิ่งที่อาจ
หลุดร่วงลงในอาหาร
- 2 สวมรองเท้าหุ้มส้น และปิดหน้าเท้า
- 3 สวมเสื้อมีแขน และใส่กางเกงขายาว
- 4 ใส่หน้ากากอนามัย ปิดปากและจมูก
- 5 ใส่หมวกคลุมผมปิดถึงใบหู
- 6 สวมเสื้อมือที่สะอาด หรือผูกผ้ากันเปื้อน
- 7 สวมถุงมือ เมื่อให้บริการอาหาร



Line@



FB : สงฆ์ไทยไกลโรค



website



โครงการสงฆ์ไทยไกลโรค